

Exoweld 化學濕式接地棒

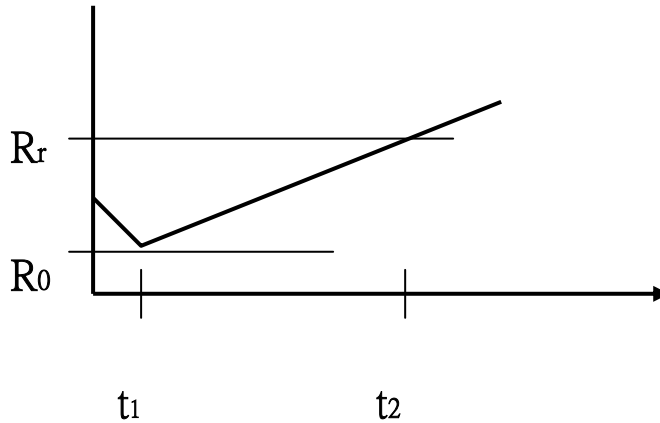
本接地棒依美國 IEEE 標準製造。

在接地使用上,除能在最小面積內,達到最低接地電阻要求。

且必要時可隨時間維護保養。

其接地電阻(R)曲線與時間關係如下:

R 接地電阻



R_0 :隨土壤係數不同。

t_0 :時間為安裝完成時。

t_1 :時間約安裝後 3-90 天達到最低值。

t_2 :當接地電阻值接近需求值 R_r 時，

可再充填低導電鹽分葯劑維護。即可恢復至

t_1 效果。達到飽和時，即可不必再維護。

大部分 30 年以上均不必充填葯劑($t_2 > 30$ 年)。

一般每年檢測一次。

附表一:

土壤係數與 R_0 最低接地電阻關係(以 WK2-10 參考)

R_0	R 傳統 3/4"x10ft	土壤係數 ρ Ω -M	(必要時
$< 2\Omega$	$< 30 \Omega$	$\rho < 100$	可增用外圍 低阻劑,約可 再降低阻值 約 10-20%左 右。)
$< 4\Omega$	$< 60 \Omega$	$100 < \rho < 200$	
$< 6\Omega$	$< 90 \Omega$	$200 < \rho < 300$	
$< 10\Omega$	$< 150 \Omega$	$300 < \rho < 500$	
12-20 Ω	200-250 Ω	$500 < \rho$	

註:除非是山坡礫石,岩盤地,一般安裝一支均 $< 20 \Omega$ 。

參考安裝比較:

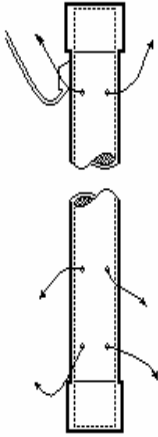
地 點	使 用	每組測值
台北市,內湖濕潤土	WK2-10 1支	0.4Ω
高雄後驛,腐質田土(民視)	WK2-10 1支	1.7Ω
高雄前鎮,海邊沙土 (遠傳電訊)	WK2-10L 1支	0.3Ω
	WK2-10 1支	1.3Ω
高雄前鎮,海邊沙土 (東榮電訊)	WK2-10 1支	1.2Ω
	WK2-10 1支	1.3Ω
高雄月世界,火山岩土 (民視)	WK2-10 1支	12Ω
	WK2-10 2支	6.7Ω
台中大肚山,火山黏土 (遠傳電訊)	WK2-10L 1支	8Ω
	加低阻劑	4Ω
台中大肚山,火山黏土 (東榮電訊)	WK2-10 1支	12Ω
	加低阻劑	6.7Ω
	WK2-10 3支	2Ω
台中大里市,碎石黏土 (大里有線電視)	WK2-10 2支	0.7Ω
高雄,建築廢棄物回填 (汎亞電訊)	WK2-10 1支	6.4Ω
	加低阻劑及沙土填縫	3.1Ω
斗六,田土下岩石地 (民間有線電視)	WK2-10 1支	4.2Ω
新竹科學園區,火山黏土 養護草皮 (聯測電子一樓擴建)	WK2-10 1支	6.3Ω
	WK2-10 2支	3.8Ω
	二月後測 WK2-10 1支	2.0Ω
	WK2-10 2支	0.5Ω
台中矽品,礫石地 (矽品--擴建廠)	WK2-10 2支 (六組) 均加低阻劑及沙土填縫	2.5Ω~6.4Ω
	WK2-10 10支 加低阻劑	1.2Ω

仍有許多案子,無法一一列表。

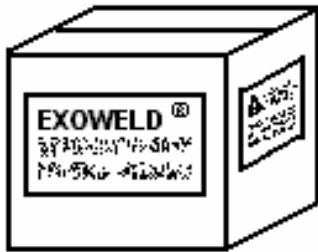
濕式接地棒

化學式濕式接地棒

當高樓大廈林立的地方要再增設一組良好的地時，沒地方打傳統接地棒時，或在台中，苗栗，新竹，中壢，內壢，或山上土質不良地方時，化學濕式接地棒是好選擇。



導電水泥



當傳統接地棒，須要加強接地效果時，**EXOWELD** 導電水泥是您優良的選擇，**CADWELD** 牌導電水泥不適用海邊或地下水淺的地方，因碳粉會被水沖掉或浮起，效用減低。

挑戰接地

您是否會浪費了...

高雄某大哥大基地台,在地下水脈不到 **2M** 的腐質土上,用很多很多又很貴的電阻降低劑。

結果:水把大多的降低劑浮出分離.....,浪費多多。

某電視台基站,在市中央,左鄰右舍沒有多餘的空間可使用。於是利用連續壁邊,埋了 **EXOWELD** 牌 **CH-ROD WAK-2-10** 接地棒,結果一組為 **1.7Ω**。另一組為 **2.2Ω**。誰能比擬...

佐鎗服務專線 **07-7250937**

如何把“有線電視—網路接地”做好!

自有線電視協會要求“網路接線盒”要做接地後,由於龐大的支出,將造成業者之沉重負擔。但如不做,客戶的電視,及業者本身之設備,經不起“雷公伯”的造訪。客戶抱怨,與視訊品質亦將影響生意。但“接地”---如何做好? 成本如何降低? 本公司承接:

台北三鶯有線電視網路接地,
..雲林第一民主,
大高雄,
民間全民電視台,
遠傳電訊,
東榮電訊,
東訊...機房,及
轉播站之接地工程經驗。
我們提供:高品質既經濟之接地方法。
保證是業界最佳選擇。

洽詢專線:07-7250937

高雄 佐鎗公司。